



PHILIPS

Korea

PHILIPS
Series 7000

필립스 비대면 수리 서비스

Philips untact repair service

March 2021

Untact repair service

비대면 수리 서비스 안내

안전한 비대면 서비스

- Philips 비대면 서비스는 안전합니다.
- 무인접수함을 이용한 비대면 서비스는 감염의 확산을 예방하고, 고객님에게 안전한 서비스를 제공합니다.



24시간, 필요한 시간에 이용 가능

- 고객님의 시간에 맞춤 서비스입니다.
- 업무시간에 방문이 어려운 고객님(직장인,육아 등), 무인접수함은 고객님의 편한 시간에 제품의 입 출고가 가능합니다.



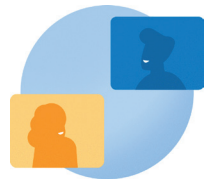
편리한 결제 시스템

- 비대면 결제가 가능합니다.
- 무인접수함을 통해 유상 서비스의 경우 카드 결제가 가능합니다.



전문 엔지니어 컨택트 서비스

- 전문 엔지니어가 배치되어 제품에 대한 상담을 제공합니다.
- 제품 입고 후, 제품의 검품 및 확인을 위해 고객님에게 전화 연락을 드립니다.



Philips untact repair service

Repair apply

수리 접수 방법

Step 1

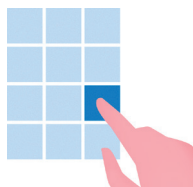
수리 접수 버튼을
터치하세요.



Tab repair apply

Step 2

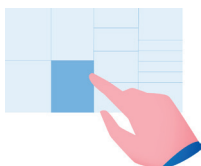
전화번호를
입력하세요.



Input phone number

Step 3

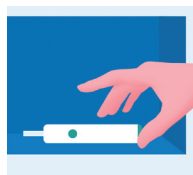
락커를
선택하세요.



Select locker

Step 4

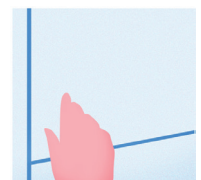
수리할 물건을
올려놓으세요.



Drop repair product

Step 5

락커를
닫으세요.



Locker closed

Step 6

완료 버튼을
터치하세요.



Tab complete

Step 7

접수 완료 문자가
전송됩니다.



Receive SMS info

Pick up product

제품 회수 방법

Step 1

수리 완료 &
비밀번호 문자가
전송됩니다.

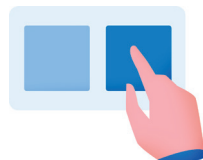
Receive complete
repair & password SMS



Step 2

제품 회수 버튼을
터치하세요.

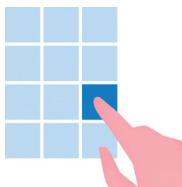
Tab pick up



Step 3

전화번호를
입력하세요.

Input phone number



Step 4

락커 넘버를
확인하세요.

Locker
number check



Step 5

이용금액을
결제하세요.

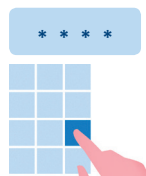
Pay the amount



Step 6

비밀번호를
입력하세요.

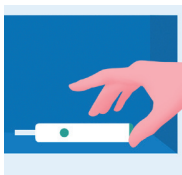
Input password



Step 7

수리 완료된
제품을 회수하세요.

Pick up
repaired product



Step 8

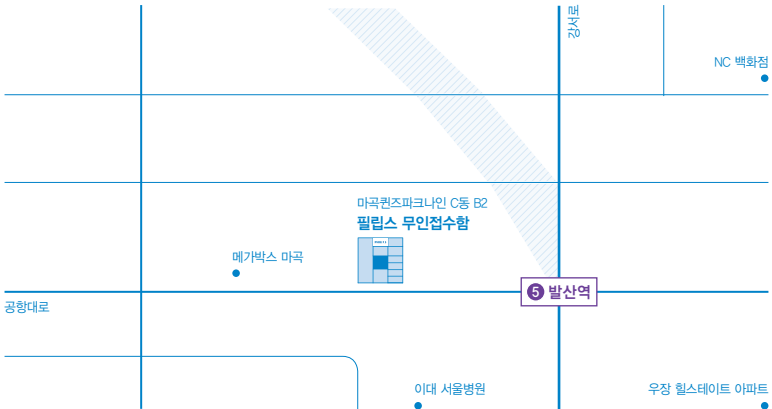
완료 버튼을
터치하세요.

Complete



Location

무인접수함 위치



필립스 무인접수함

서울특별시 강서구 공항대로 247 퀸즈파크나인 C동 B2
주차장 건물 출입구 (주차번호 26-27번 앞)

차량 이동 시

- 1) 퀸즈파크나인 지하주차장 B2, 26번 27번 기둥 앞
(주차비용: 30분 이내 회차 시간 무료제공)

도보 이동 시

- 1) 발산역 9번 출구 150M 전방 퀸즈파크나인 A,B동 주출입구
- 2) B동 중앙 엘리베이터 B2 이동
- 3) 지하주차장 방향 나와서 우측



